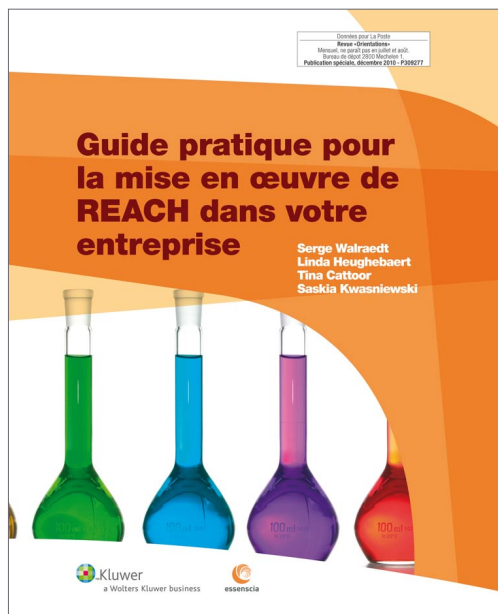


Guide pratique pour la mise en œuvre de REACH dans votre entreprise

Auteurs : Tine Cattoor, Linda Heughebaert, Serge Kwasniewski et Saskia Walraedt

En collaboration avec : Thierry Vanmol, Senior Advisor Gestion des risques - Bien-être, essenscia wallonie



Le règlement REACH est une législation européenne complexe relative à l'enregistrement, l'évaluation, l'autorisation, la production, la commercialisation et l'utilisation des produits chimiques.

Toutes les entreprises, à tous les stades de l'approvisionnement, doivent respecter les obligations imposées par REACH. Le règlement concerne donc :

- Les fabricants et les importateurs des substances chimiques et des mélanges.
- Les utilisateurs industriels et professionnels.
- Les fabricants.

Ce dossier aborde ce thème compliqué de manière simple et structurée afin de vous guider dans les démarches à effectuer :

- L'explication des obligations diverses.
- Des illustrations via des exemples concrets.
- Des conseils pour réussir la mise en œuvre de REACH.
- Des liens avec le règlement CLP sur la classification, l'étiquetage et l'emballage pour les substances et mélanges dangereux.

L'information de ce dossier est basée sur l'expérience des équipes d'essenscia, la fédération de la chimie et des sciences de la vie.

Les auteurs sont responsables de projet chez essenscia.



Kluwer • Waterloo Office Park • Drève Richelle 161L • 1410 Waterloo



essenscia

where chemistry meets life sciences

Oui, je commande la publication :

Guide pratique pour la mise en œuvre de REACH dans votre entreprise

Référence: BP/ENVILEG-BI10004

Achat unique: € 87,10 TVA C

Frais de port et TVA compris, sous réserve de modifications de prix. Réglez le paiement après la réception de la facture.

Cette commande est régie par les conditions générales et les conditions générales de licence de Wolters Kluwer Belgium s.a., qui peuvent être consultées sur www.kluwer.be ou qui peuvent être obtenues chez Wolters Kluwer Belgium s.a., et dont le client déclare avoir pris connaissance et les accepter. Kluwer (Wolters Kluwer Belgium s.a.) respecte votre vie privée. Nous utilisons vos coordonnées aux seules fins de vous informer de nos publications et de nos activités. Si vous souhaitez vérifier les coordonnées de notre fichier vous concernant ou si vous ne voulez plus y figurer, veuillez contacter Kluwer, Drève Richelle 161L, 1410 Waterloo. Il nous arrive de transmettre des adresses à des entreprises ou organisations susceptibles de vous intéresser. Si vous ne le désirez pas, cochez cette case . Je ne souhaite pas recevoir d'informations à propos des produits et services de Wolters Kluwer Belgium s.a. et/ou de tiers .

Ma GARANTIE EN BÉTON : si je ne suis pas satisfait de la/des publication(s) commandée(s), je la/les renvoie dans les 14 jours suivant réception, quelle qu'en soit la raison. Kluwer m'enverra une note de crédit. Sans discussion, sans questions. Envoyez-moi donc le plus vite possible la/les publication(s) cochée(s) ci-contre.

M. Mme.

Nom & Prénom _____

Profession/Fonction _____

Société _____

Forme juridique _____ TVA _____

Rue _____ N°/boîte _____

Code postal _____ Localité _____

Tél. _____ Fax _____

E-mail _____

Oui, je souhaite être tenu informé par e-mail de vos promotions, nouveautés et activités.

Date _____ Signature _____

Votre référence client :

10-3026-1