

Agentschap Ondernemen

Steunmaatregelen voor kmo's

Vlaamse overheid



Vlaanderen
In Actie
Pact 2020



Agentschap
Ondernemen

Inhoud toelichting:

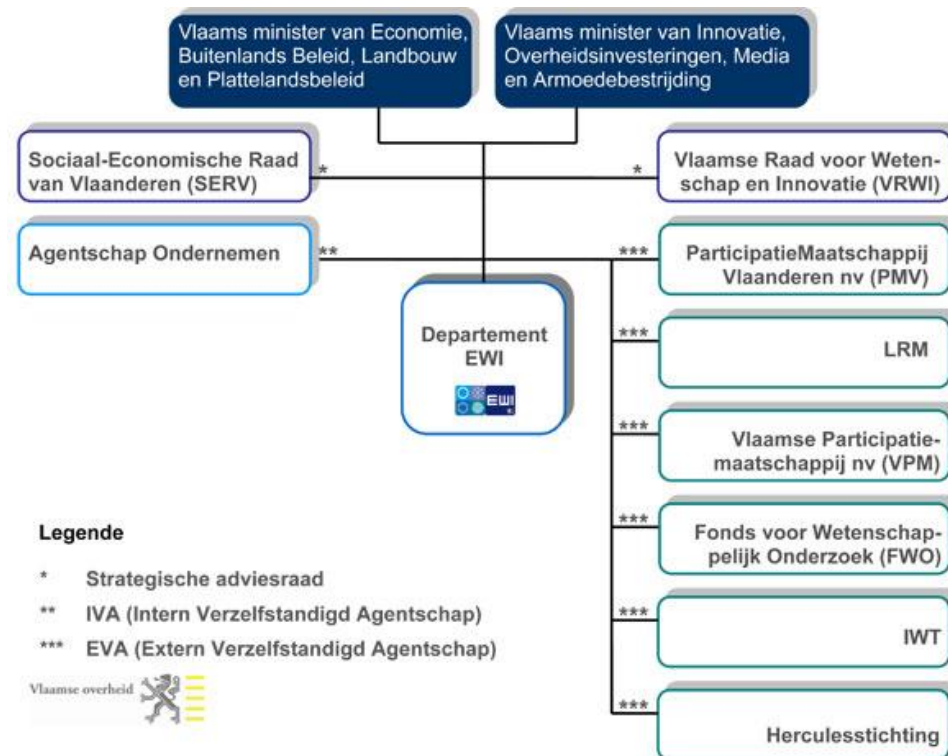
1. Voorstelling Agentschap Ondernemen
2. Steunmaatregelen voor kmo's

REACH en CLP voor iedereen

Edegem, 20 januari 2011

1. Voorstelling Agentschap Ondernemen

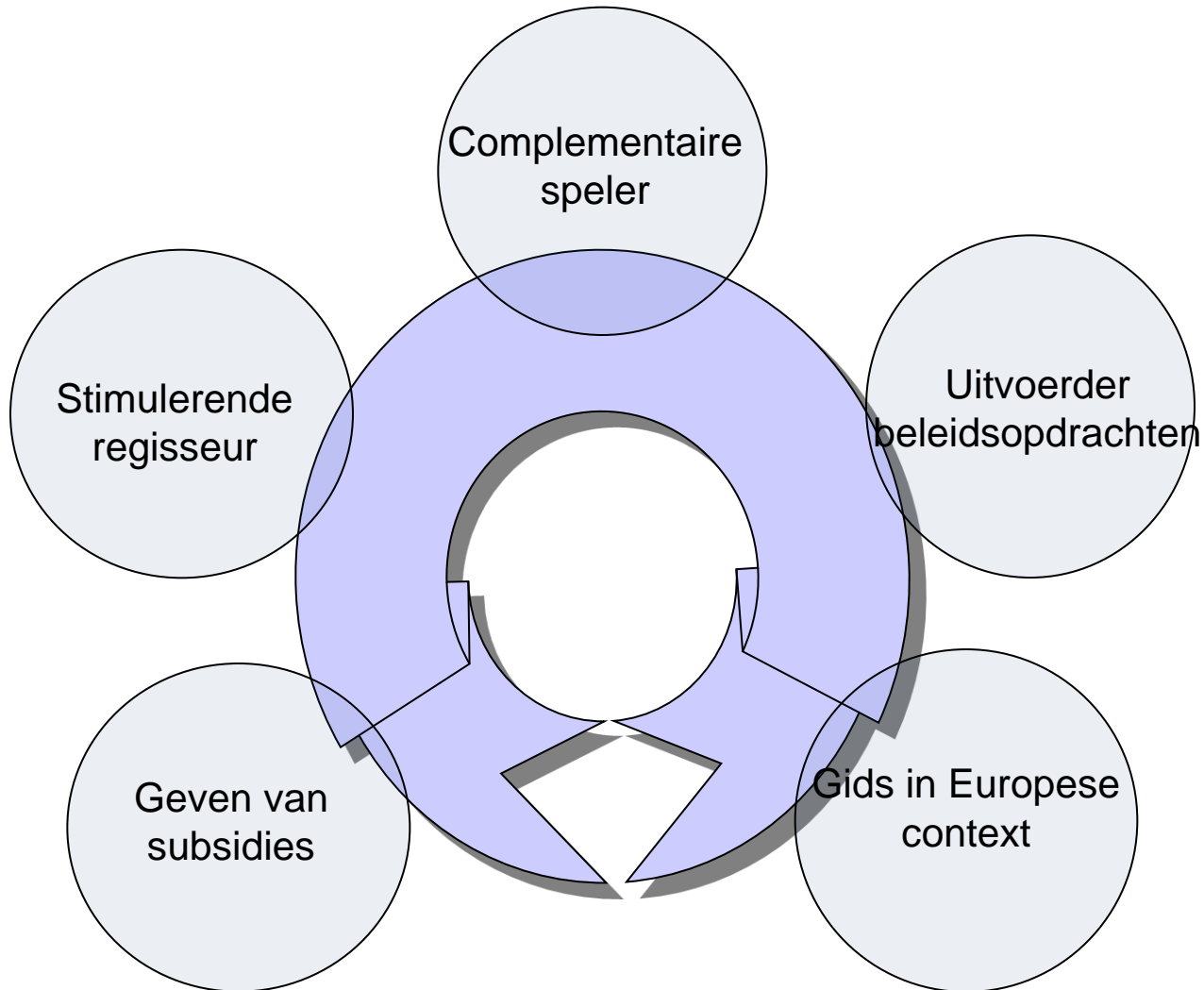
- ▶ Vlaamse overheid
- ▶ maakt deel uit van het beleidsdomein EWI (Economie, Wetenschap en Innovatie)



Wat doet het Agentschap Ondernemen?

- ▶ De drijvende kracht achter meer en beter ondernemerschap in Vlaanderen
- ▶ Informeren, adviseren en stimuleren van Vlaamse bedrijven en ondernemers
- ▶ Complementair aan het IWT (innoveren), het FIT (internationaliseren) en PMV (financiering)

De rollen van het Agentschap Ondernemen



Stimulerende regisseur

- ▶ **Ondersteunen van actoren zoals bedrijfsorganisaties, steden en gemeenten**
- ▶ **Stimuleren van ondernemerschap door het geven van subsidies**
Bv de oproep ondernemerschap, oproep brugprojecten, ...

Complementaire speler

- ▶ Ondernemingen actief **informer**en en adviseren over overheidsmaatregelen en –stimuli, complementair met de verschillende bedrijfsorganisaties
- ▶ Het ontwikkelen van **tools** om ondernemers te ondersteunen in hun bedrijfsvoering (energiescan, milieuchecklist, eco-efficiëntiescan,...)
- ▶ **Accountmanagement**: begeleiden van een complex dossier doorheen de Vlaamse administratie

Gids in Europese context

▶ Enterprise Europe Network

- ▶ Zoeken van partners voor commerciële samenwerking
- ▶ Zoeken naar strategische partners voor innovatie
- ▶ Wegwijs in Europese regelgeving
- ▶ Toegang tot Europese projectfinanciering

▶ EFRO



EFRO 2007 - 2013

Via het **Europees Fonds voor Regionale Ontwikkeling** (EFRO) stopt Europa geld in uw buurt om haar uit te bouwen tot een omgeving waar het goed wonen, leven en werken is.

Doelstelling 2

Doelstelling 2 'Regionaal Concurrentievermogen en Werkgelegenheid' steunt projecten die aansluiten bij 4 hoofdthema's:

- ▶ **Kenniseconomie en innovatie**
 - > projecten van kennisdiffusie (<-> innovatie)
- ▶ Ondernemerschap
- ▶ Omgevingsfactoren
- ▶ Stedelijke ontwikkeling

2. Steunmaatregelen voor kmo's

2.1. Kmo-portefeuille

Wat en wie?

Opleiding- en adviessteun

Voor kmo's en vrije beroepen

- ▶ Vestiging in Vlaams Gewest
- ▶ Aanvaardbare hoofdactiviteit
- ▶ Overheidsparticipatie minder dan 25 %
- ▶ Vzw's zijn uitgesloten

Kmo-portefeuille

Steun?

	Opleiding	Advies Onder- Nemen	Advies Innoveren: technologie -verkenning	Advies internationaliseren	Strategisch advies Onder- nemen
Steun %	50%	50%	75%	50%	50%
Steunplafond per pijler	€ 2.500	€ 2.500	€ 10.000	€ 5.000	€ 25.000
Max per periode	€ 15.000				€ 25.000
Periode	1 jaar				

Kmo-portefeuille

Technologieverkenning ?

- ▶ technologisch advies rond een innovatievraagstelling
- ▶ door een ingeschakelde (erkende) kennisinstelling
- ▶ beoogt technologische kennisoverdracht naar de kmo
- ▶ kan een eerste aanzet zijn tot een later diepgaandere (en eventueel door het IWT steunbare) haalbaarheidsstudie of een innovatieproject

Voorbeelden

- ▶ uitvoeren van eerste berekeningen, verkennende (laboratorium) proeven en/of simulaties
- ▶ zoeken naar geschikte technologieën

Kmo-portefeuille

Hoe aanvragen?

- ▶ Elektronisch met federaal token of e-ID
- ▶ www.kmo-portefeuille.be
- ▶ Ten laatste 14 dagen na aanvang van de prestatie door de erkende dienstverlener
- ▶ Eigen aandeel storten, Vlaamse overheid stort portefeuille vol

Opgelet!

- ▶ Begeleiding, coaching en implementatie NIET

2. Steunmaatregelen voor kmo's

2.2. Ecologiepremie

Wat en wie?

Steun voor milieu- en energie investeringen

- ▶ Gedeeltelijke tegemoetkoming voor de meerkosten van investeringen
- ▶ Investerings in het Vlaamse Gewest
- ▶ Hoofdactiviteit behoort tot de toegelaten sectoren

Uitgesloten

- ▶ Vzw's, bedrijven met overheidsparticipatie $\geq 50\%$
- ▶ Verkoop binnen 5 jaar en activa afschrijfbaar op minder dan 3 jaar
- ▶ Gratis ter beschikking of verhuur van de investering aan derden

Ecologiepremie

Waarvoor ?

- ▶ Technologieën op de limitatieve technologieënlijst (LTL)
- ▶ Enkel technologieën met ecologische meerkost met TVT > dan 5 jaar
- ▶ Nieuwe technologieën aanvragen is mogelijk

Voorbeelden

- ▶ vooral: procesgeïntegreerde Best Beschikbare Technieken in diverse sectoren
- ▶ Recuperatie rest-energie voor gebouwklimatisatie en/of gebruik in industriële processen
- ▶ Hergebruik water in productieproces via tertiaire waterzuiveringstechnieken
- ▶ Oplaadsysteem voor elektrische of hybride voertuigen

Ecologiepremie

Steun : momenteel call-systeem

Rangschikking op basis van:

- ▶ performantiefactor technologie (weging: 0,90)
- ▶ Cashflowratio (0,03)
- ▶ Toetreding Auditconvenant (0,03)
- ▶ Milieucertificaat / OVAM eco-efficiëntiescan (0,04)

Vanaf 1/2/2011 : nieuwe ecologiepremie

Ecologiepremie

Hoe aanvragen ?

- ▶ Volledig elektronisch systeem
- ▶ Vóór de start van de investeringen
- ▶ www.vlaanderen.be/ecologiepremie



Ecologiepremie

ROADSHOW maart 2011

- ▶ 1 maart 2011 – PHL Congress te **Hasselt**
- ▶ 2 maart 2011 – Raadzaal provincie te **Antwerpen**
- ▶ 3 maart 2011 – d' Oude Melkerij te **Gits**
- ▶ 14 maart 2011 – Vlaams Administratief Centrum te **Leuven**
- ▶ 15 maart 2011 – kapel Vlerick te **Gent**

Meer informatie en inschrijven binnenkort via

www.agentschapondernemen.be (rubriek evenementen)

Contact: **Agentschap Ondernemen**

Koning Albert II laan 35 bus 12, 1030 Brussel (hoofdzetel)

Agentschap Ondernemen Antwerpen
Lange Lozanastraat 223, 2018 Antwerpen

Marc Meeus, tel. 03/2608715,
marc.meeus@agentschapondernemen.be

www.agentschapondernemen.be

info@agentschapondernemen.be